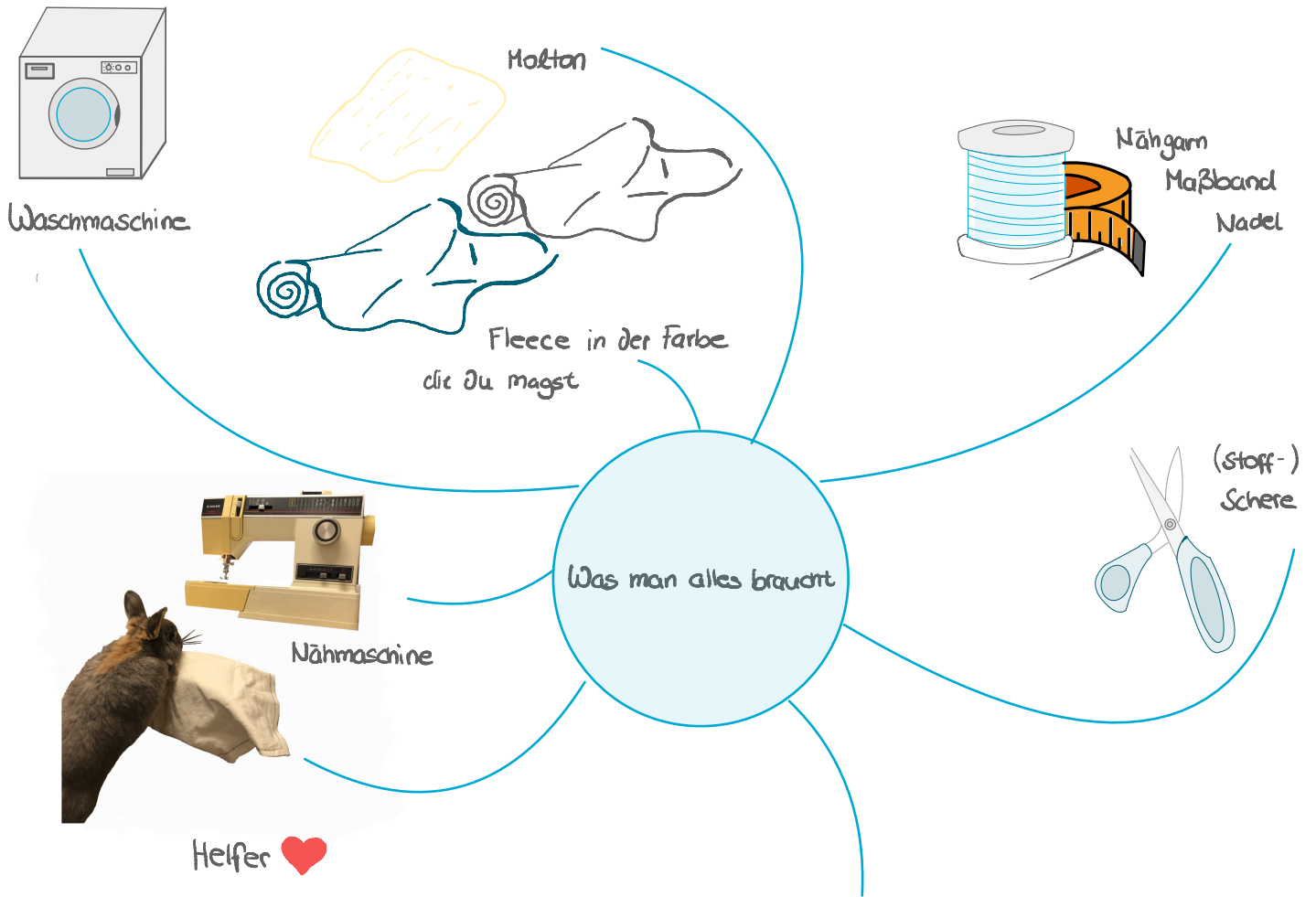


Pipi Poas selbst nähere fürs Mummelortklein  
-Anleitung-



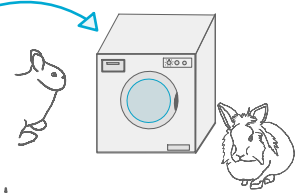
Kaninchentester ❤️  
„Qualitätskontrolle“

**Hinweis** Diese Anleitung ist selbst gemacht von jemandem, der selbst kaum näht. Ich hoffe sie hilft Euch trotzdem. Auch wenn die ersten Pipi Poas nicht perfekt werden; keine Sorge, was bei mir auch so. Seid trotzdem bitte stolz auf Euch. Ihr schafft das ❤️

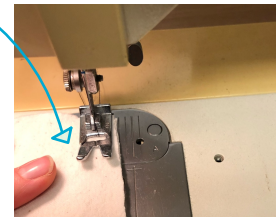
# Pipi Pad selbst nähen fürs Mummeltierchen



① Molton und Fleece mindestens 3x bei 60° waschen und im Trockner oder an der Luft trocknen.

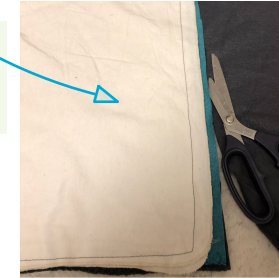


② Wenn Du ein Mummeltierchen hast, dann nutze es als Vorlage, ansonsten addiere zu deinem gewünschten Maß 1cm je Seite dazu.  
> Molton doppelt zuschneiden und beide Lagen aufeinander legen und zusammen nähen



③ lege das doppelstellige Molton nun auf den Fleece. Schneide zwei Fleecestücke wie abgebildet zu

**Tip** Der Stoffzuschnitt vom Fleece muss nicht sonderlich ordentlich sein. Der Überschuss wird später abgeschnitten



④ lege Molton auf die beiden Fleecestoffe und nähe sie zusammen. Lass dabei einen Spalt frei, um das Pipi Pad später auf rechts zu drehen. Bevor Du das Pipi Pad auf rechts drehst, schneide entlang deiner Nähkante den Überschuss ab

**Tip** Die Ecken nähen; Bis ans Ende nähen. stoppen und dann Nähfuß heben Pipi Pad drehen. Nähfuß senken. Faden ggf. spannen und weiternähen



⑤ Dreh das Pipi Pad nun auf rechts und achte darauf die Ecken auszubilden. Dann vernähe den Spalt, den Du für das Umschlagen genäht hast

⑥ Zum Schluss noch einen Bund nähen. Nutze für einen ordentlichen Bund das Abstandsmaß der Nähmaschine.

**Tip** Vergiss beim Nähen nicht zu Beginn und am Ende deine Naht zu verriegeln, d.h. du nähst hier rückwärts und forwards

